



Sommaire

Éditorial

2 Les chiffres de la sécurité routière

4 Les actions de sécurité

La prévention : une arme efficace contre les accidents.

Chacun d'entre nous sera probablement confronté à une situation d'urgence au cours de son existence : assister un accidenté de la route, éteindre un incendie de véhicule, gérer une personne en état d'ébriété avancé... Savoir garder son sang-froid, donner l'alerte, ne pas aggraver la situation, prodiguer les premiers gestes d'urgence est à la portée de tous. Pour acquérir ces compétences, la formation de base « prévention et secours civique de niveau 1 » (PSC1) a été considérablement simplifiée pour la rendre accessible à tous, à partir de l'âge de 10 ans ! Encore faut-il que nous mesurions l'intérêt d'apprendre ces gestes si importants.

Chasser les mauvaises habitudes

Au cours de cette formation, on apprend à chasser les mauvaises habitudes. Celles qui conduisent à l'accident. L'accumulation de petites et grosses erreurs qui ont des causes à effet : je prends le volant alors que je suis fatigué, que j'ai consommé un peu trop d'alcool, que je suis pressé de rentrer chez moi, que j'ai pris des médicaments car je suis enrhumé...

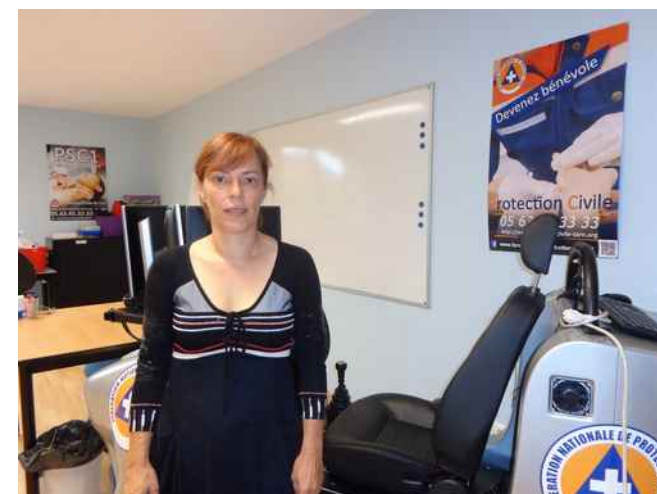
Que ce soit en tant qu'intervenante départementale de sécurité routière (IDSR) pour la préfecture, ou en tant que formatrice à la Protection Civile du Tarn, ma mission est de casser l'engrenage des causes à effet afin que les personnes ne se mettent pas en danger et ne mettent pas en danger la vie des autres.

Faire de la prévention est un excellent moyen de lutter contre les accidents quels qu'ils soient, a fortiori les accidents de la route.

Delphine FERAL

Intervenante départementale sécurité routière

Formatrice à la Protection Civile du Tarn



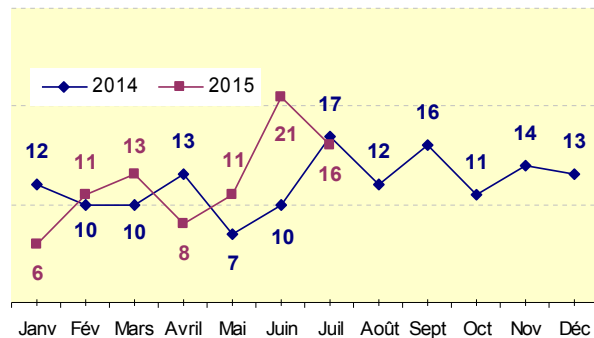
Les chiffres de la sécurité routière

L'accidentalité du mois de juillet 2015

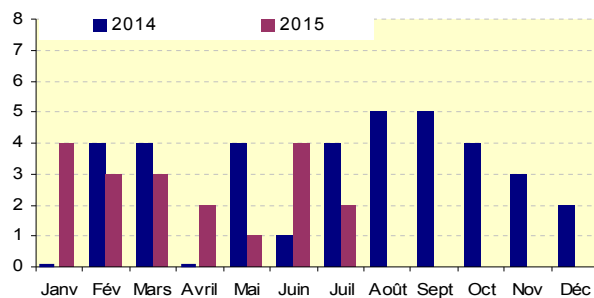
Bilan du mois	Accidents corporels	Tués	Blessés	dont blessés graves
Juillet 2015 provisoire	16	2	15	14
Juillet 2014	17	4	24	17
Evolution	- 1	- 2	- 9	- 3
Tendances	↘	↘	↘	↘

Cumul depuis le début de l'année	Accidents corporels	Tués	Blessés	dont blessés graves
2015 provisoire	86	19	110	93
2014	79	17	109	69
Evolution	+ 7	+ 2	+ 1	+ 24
Tendances	↗	↗	↗	↗

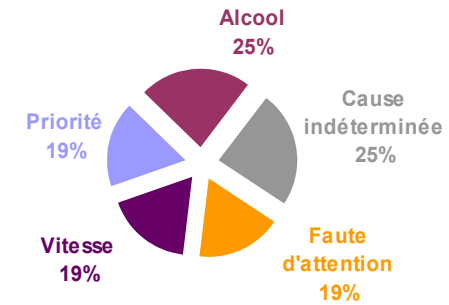
L'évolution du nombre d'accidents corporels



L'évolution du nombre de tués



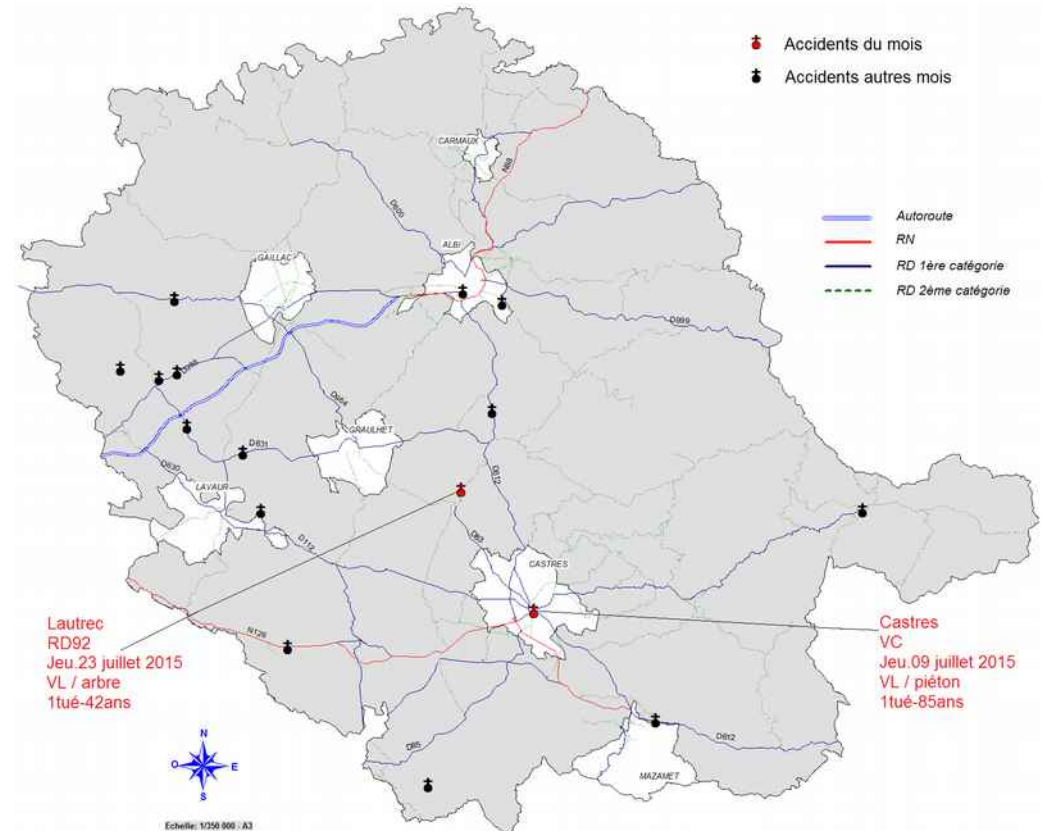
Les principales causes (*) des accidents mortels 2015



(*) : plusieurs causes peuvent être à l'origine d'un même accident.

La localisation des accidents mortels

Situation au 31 juillet 2015 : 16 accidents mortels / 19 victimes décédées



Les chiffres de la sécurité routière

Le relevé des radars fixes au mois de juillet 2015




Nombre d'infractions relevées

	Juillet 2015						Cumul depuis le début de l'année	
	Dépassement de vitesse					Total	2015	2014
	< 20km/h	Entre 20 et 30km/h	Entre 30 et 40km/h	Entre 40 et 50km/h	> 50km/h			
Le Garric	31	1	3	1	2	38	164	224
Puylaurens	28	0	0	0	0	28	130	105
Massac Séran	73	9	0	3	2	87	330	233
Cunac	122	4	1	0	0	127	515	551
Maurens Scopont	36	0	0	0	0	36	141	226
Puygouzon	116	4	3	0	0	123	503	605
Albi vers Toulouse	125	1	0	0	0	126	498	310
Albi vers Carmaux	284	12	1	1	0	298	939	986
Palleville	43	1	1	0	0	45	189	391
Castres	35	3	0	0	0	38	281	536
Sorèze	2	0	0	0	0	2	19	33
Montgaillard	82	7	0	0	0	89	158	181
Lisle sur Tarn	69	1	1	0	0	71	279	276
Saint Germier	43	2	0	0	0	45	392	508
Giroussens	100	2	0	0	0	102	609	546
Lisle sur Tarn	35	0	0	1	0	36	140	180
Lescure vers Carmaux	670	11	1	0	0	682	3 169	3 043
Lescure vers Albi	361	22	4	4	7	398	3 786	4 083
Moulares	16	1	0	0	0	17	80	80
Técou	10	0	0	0	0	10	67	67
Sainte Croix	81	3	0	0	0	84	329	498
Sauveterre	176	8	3	1	1	189	818	394
Labessière Candeil	6	0	0	0	0	6	75	189
Le Fraysse	1300	54	8	0	0	1 362	6 477	7 161
Lempaut	14	0	1	0	0	15	142	237
Livers Cazelles	9	0	0	0	0	9	41	55
Graulhet	140	3	0	1	0	144	964	1 220
Saint Lieux Lès Lavaur	37	4	1	0	0	42	362	544
Castres	1	0	0	0	0	1	8	26
Dénat	447	4	1	0	0	452	2 791	2 252
Lisle sur Tarn	18	1	1	0	0	20	256	329
Marsal	98	1	1	0	0	100	588	471
Burlats	23	0	0	0	0	23	153	141


Les obtentions des permis de conduire du 1^{er} trimestre 2015

Permis moto (épreuves en circulation uniquement)


	Nbre examines	Nbre de reçus	Taux reçus	Nbre examines en 1ere prés.	Nbre de reçus en 1 ere prés.	Taux reçus
Tarn	132	124	93.94%	120	113	94.17%
France	24 435	22 135	90.59%	20 661	18 830	91.14%

Permis voiture


Permis de conduire

	Nbre examines	Nbre de reçus	Taux reçus	Nbre examines en 1ere prés.	Nbre de reçus en 1 ere prés.	Taux reçus
Tarn	1 775	1 046	58.93%	1 103	674	61.11%
France	373 722	223 092	59.69%	220 965	133 822	60.56%

Conduite accompagnée

	Nbre examines	Nbre de reçus	Taux reçus	Nbre examines en 1ere prés.	Nbre de reçus en 1 ere prés.	Taux reçus
Tarn	512	405	79.10%	411	328	79.81%
France	72 262	54 917	76.00%	55 050	42 431	77.08%

Permis poids lourd et transport en commun

	Nbre examines	Nbre de reçus	Taux reçus	Nbre examines en 1ere prés.	Nbre de reçus en 1 ere prés.	Taux reçus
Tarn	200	167	83.50%	165	139	84.24%
France	22 754	17 684	77.72%	18 009	14 176	78.72%

Les actions sécurité routière

Enjeu : «jeunes »

«ETE DANS LES QUARTIERS»
7 au 10 juillet à Cantepau, Albi
15 au 17 juillet à Rayssac, Albi
20 au 24 juillet à Lapanouse, Albi

Depuis 3 ans, la préfecture s'associe au village des sports mis en place dans les quartiers par la ville d'Albi en déployant parallèlement un village d'éducation à la sécurité routière. Piste vélo, scooters d'apprentissage, simulateur deux-roues motorisés, simulateur voiture, jeux éducatifs sur ordinateur... sont proposés aux petits et grands.

Yves Mathis, directeur de cabinet du préfet et Stéphanie Guiraud-Chaumeil, maire d'Albi, ont remis trois bons pour passer le permis AM (conduite d'un deux-roues motorisé) financés par la préfecture aux jeunes qui ont réussi les épreuves de sélection.

Partenaires : Mairie d'Albi et OMEPS, Police nationale, Département, association prévention MAIF, préfecture-ddt et IDSR.



Enjeu « alcool »

«PAUSE GUITARE»
9 juillet à Pratgraussals, Albi

L'association Arpèges et Trémolos, organisatrice du festival, a mis en place pour la première fois, un espace prévention sur les conduites à risques tenu par les bénévoles des associations Avenir Santé et ANPAA pendant les concerts de la Grande Scène. 1000 éthylo-tests ont été offerts par la préfecture à cette occasion.

Partenaires : Mairie d'Albi, associations Arpèges et Trémolos, Avenir Santé, ANPAA, préfecture-ddt.



Les actions sécurité routière

Enjeu «alcool»

«FETES VOTIVES»

Deux éthylotests électroniques, avec des embouts à usage unique, ont été acquis par la préfecture pour être mis gratuitement à la disposition des organisateurs de soirées festives. Ils ont été utilisés pour la première fois, du 3 au 5 juillet, par les bénévoles du comité des fêtes de Carlus.



Enjeu « deux-roues »

«SEMAINE PREVENTION ROUTIERE» **13 au 17 juillet** **au centre de loisirs à Montdurausse**

Une cinquantaine d'enfants de 3 à 13 ans a pu suivre une semaine intensive de sécurité routière. Ils ont participé à divers ateliers sur le thème du vélo, du code de la route, des gestes de premiers secours... au moyen de circuits, jeux éducatifs, DVD, quiz ...

Partenaires : Association Familles rurales, communauté de communes Vère-Grésigne et Pays Salvagnacois, association Prévention MAIF, préfecture-ddt.

La lettre d'info sécurité routière

N° 34 – Août 2015

Directeur de publication :
Thierry Gentilhomme,
préfet du Tarn

Rédaction :
Bureau sécurité routière
du
Service Eau, Risques,
Environnement et Sécurité
de la
Direction Départementale des
Territoires du Tarn



PRÉFET DU TARN

Direction Départementale des Territoires

19 rue de Ciron

81013 ALBI CEDEX 9

Téléphone : 05 81 27 50 01

ddt-bsr@tarn.gouv.fr

Retrouvez toute l'actualité nationale de la sécurité routière sur le www.securiteroutiere.gouv.fr
