



Sommaire

Éditorial

2 Les chiffres de la sécurité routière

4 Les actions de sécurité

77ème semaine fédérale internationale de cyclotourisme à Albi : « Chapeau la sécurité ».

7 août 2015 : Michel, Pierre et François s'affairent devant le stand de l'ail rose de Lautrec qu'ils ont découvert au cours d'une randonnée à vélo. Ce matin là, ils ont pédalé jusqu'à Cap Découverte et parcouru 79 km. Ils préfèrent les circuits P2, c'est-à-dire de niveau intermédiaire.

Nous faisons partie des 13 200 inscrits. Les parcours sont bien annoncés et bien fléchés avec une couleur différente chaque jour. Même si l'on a pu voir quelques automobilistes énervés car il y avait beaucoup de vélos sur les routes, ils ont fait attention à nous et nous ont laissé la priorité. Et puis, notre sécurité a vraiment été prise en compte, chapeau !

A Albi, le vélo a toute sa place

Même si certaines pistes et bandes cyclables sont étroites, nous en avons découvert beaucoup à Albi. Dans le département d'où nous venons, les contre-sens cyclables n'existent pas. C'est un plaisir de se déplacer ici, on voit que le vélo a toute sa place !

On veut adresser un message aux conducteurs de voiture qui dépassent les cyclistes en rase campagne : environ 20 mètres avant, donnez un léger coup de klaxon car, avec le casque et le vent dans les oreilles, on ne vous entend pas arriver.

Surtout ne klaxonnez pas en dépassant car on peut avoir le réflexe de donner un coup de guidon et d'accrocher la voiture.

Le vélo est notre passion mais nous savons aussi que nous devons redoubler d'attention car nous sommes des usagers vulnérables.

Michel, Pierre et François
Cyclotouristes



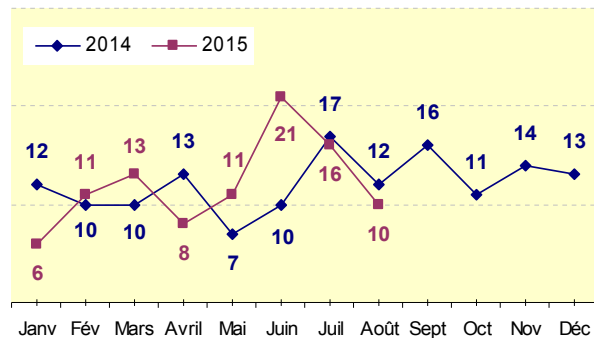
Les chiffres de la sécurité routière

L'accidentalité du mois de août 2015

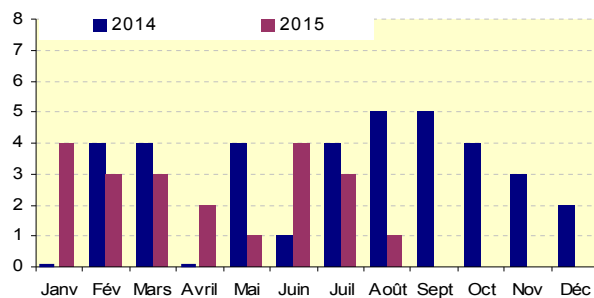
Bilan du mois	Accidents corporels	Tués	Blessés	dont blessés graves
Août 2015 provisoire	10	1	18	14
Août 2014	12	5	13	8
Evolution	- 2	- 4	+ 5	+ 6
Tendances	↘	↘	↗	↗

Cumul depuis le début de l'année	Accidents corporels	Tués	Blessés	dont blessés graves
2015 provisoire	96	21	130	105
2014	91	22	122	77
Evolution	+ 5	- 1	+ 8	+ 28
Tendances	↗	↘	↗	↗

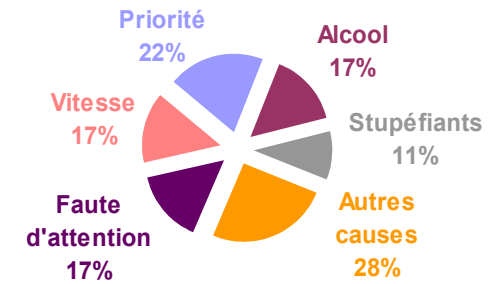
L'évolution du nombre d'accidents corporels



L'évolution du nombre de tués



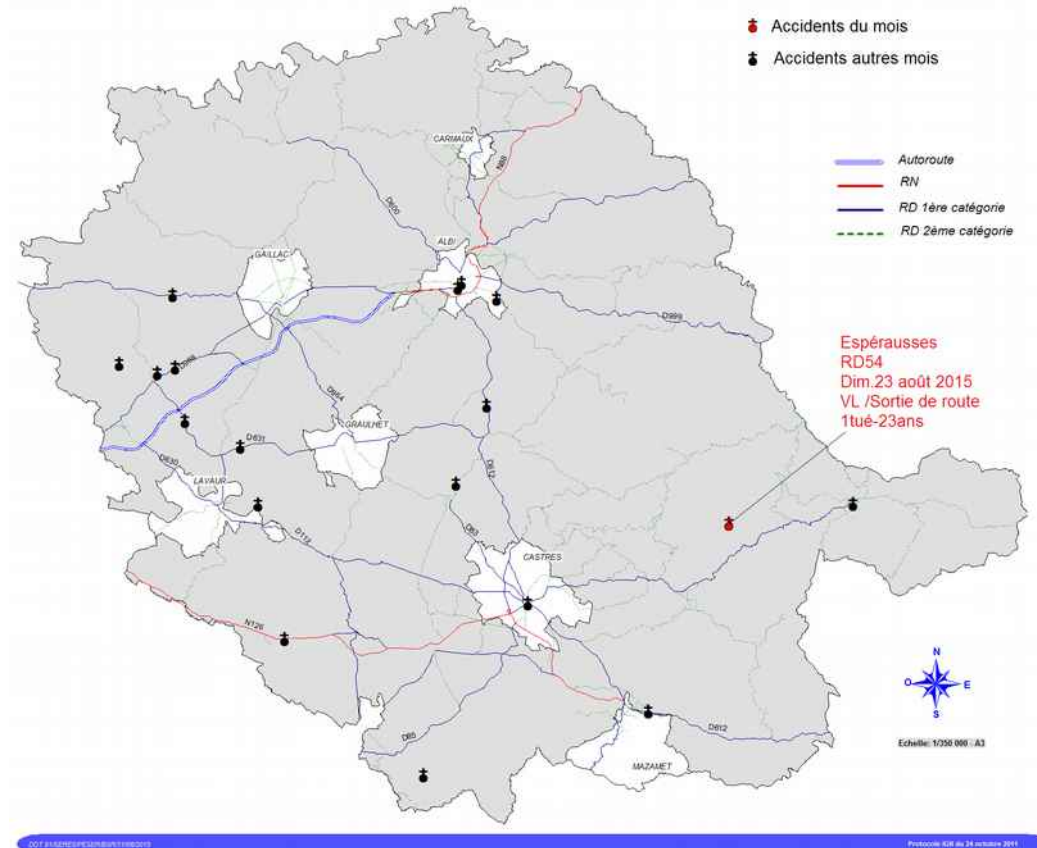
Les principales causes (*) des accidents mortels 2015



(*) : plusieurs causes peuvent être à l'origine d'un même accident.

La localisation des accidents mortels

Situation au 31 août 2015 : 18 accidents mortels / 21 victimes décédées



Les chiffres de la sécurité routière

Le relevé des radars fixes au mois de août 2015




Nombre d'infractions relevées

	Août 2015						Cumul depuis le début de l'année	
	Dépassement de vitesse					Total	2015	2014
	< 20km/h	Entre 20 et 30km/h	Entre 30 et 40km/h	Entre 40 et 50km/h	> 50km/h			
Le Garric	39	2	3	0	3	47	211	253
Puylaurens	28	0	0	0	0	28	158	132
Massac Séran	48	6	1	4	3	62	392	290
Cunac	83	3	0	0	0	86	601	619
Maurens Scopont	37	0	1	0	0	38	179	277
Puygouzon	137	3	1	0	1	142	645	697
Albi vers Toulouse	101	3	2	1	0	107	605	330
Albi vers Carmaux	184	2	1	2	2	191	1 130	1 174
Palleville	22	0	2	0	0	24	213	444
Castres	37	1	0	0	0	38	319	611
Sorèze	0	0	0	0	0	0	19	47
Montgaillard	72	8	0	0	0	80	238	223
Lisle sur Tarn	43	3	0	0	0	46	325	319
Saint Germier	36	4	0	0	0	40	432	549
Giroussens	43	3	4	0	0	50	659	644
Lisle sur Tarn	21	0	1	0	1	23	163	190
Lescure vers Carmaux	480	3	3	1	3	490	3 659	3 760
Lescure vers Albi	152	10	3	3	0	168	3 954	4 957
Moulares	5	0	0	0	0	5	85	97
Técou	18	0	0	0	0	18	85	83
Sainte Croix	77	0	0	0	0	77	406	548
Sauveterre	214	12	3	2	1	232	1 050	532
Labessière Candeil	8	0	0	0	0	8	83	229
Le Fraysse	1235	39	3	0	0	1 277	7 754	9 408
Lempaut	16	1	1	2	0	20	162	284
Livers Cazelles	4	0	0	1	0	5	46	65
Graulhet	144	5	1	0	1	151	1 115	1 401
Saint Lieux Lès Lavaur	40	4	1	0	0	45	407	591
Castres	0	0	0	0	0	0	8	29
Dénat	455	10	1	0	0	466	3 257	2 565
Lisle sur Tarn	67	0	1	0	0	68	324	387
Marsal	104	0	0	0	1	105	693	583
Burlats	2	0	0	0	0	2	155	151


Les obtentions des permis de conduire du 1^{er} trimestre 2015

Permis moto (épreuves en circulation uniquement)


	Nbre examines	Nbre de reçus	Taux reçus	Nbre examines en 1ere prés.	Nbre de reçus en 1 ere prés.	Taux reçus
Tarn	132	124	93.94%	120	113	94.17%
France	24 435	22 135	90.59%	20 661	18 830	91.14%

Permis voiture


Permis de conduire

	Nbre examines	Nbre de reçus	Taux reçus	Nbre examines en 1ere prés.	Nbre de reçus en 1 ere prés.	Taux reçus
Tarn	1 775	1 046	58.93%	1 103	674	61.11%
France	373 722	223 092	59.69%	220 965	133 822	60.56%

Conduite accompagnée

	Nbre examines	Nbre de reçus	Taux reçus	Nbre examines en 1ere prés.	Nbre de reçus en 1 ere prés.	Taux reçus
Tarn	512	405	79.10%	411	328	79.81%
France	72 262	54 917	76.00%	55 050	42 431	77.08%

Permis poids lourd et transport en commun

	Nbre examines	Nbre de reçus	Taux reçus	Nbre examines en 1ere prés.	Nbre de reçus en 1 ere prés.	Taux reçus
Tarn	200	167	83.50%	165	139	84.24%
France	22 754	17 684	77.72%	18 009	14 176	78.72%

Les actions sécurité routière

Enjeu « alcool »

«SOIREES FESTIVES» 28 et 29 août à Puygouzon

Pour permettre aux participants de la fête de contrôler leur taux d'alcoolémie avant de reprendre le volant, les bénévoles de l'association APAJ/ZEBU ont mis à leur disposition l'alcoborne de la préfecture tout en dispensant des conseils de prévention.

Partenaires : Ville de Puygouzon, association APAJ/ZEBU, préfecture-ddt.



Enjeu « deux-roues »

«OPERATION ANGLES MORTS» août 2015

en partenariat avec la communauté d'agglomération de l'albigeois

La campagne de prévention des risques liés aux angles morts, subventionnée par la préfecture en 2013, a été reconduite. Les autocollants jaune et rouge « cyclistes, je ne vous vois pas ! » à l'arrière des 34 bus de la communauté d'agglomération de l'albigeois viennent d'être renouvelés. Une façon simple de solliciter la vigilance accrue des cyclistes, mais aussi des piétons. Les entreprises de transports souhaitant adhérer à cette campagne peuvent obtenir gratuitement les autocollants et l'affichette de prévention auprès du bureau sécurité routière (anne.nelidoff@tarn.gouv.fr).

Partenaires : Communauté d'agglomération de l'albigeois, fédération française de cyclotourisme, préfecture-ddt.



Les actions sécurité routière

INVITATION

«RENCONTRES DE LA SECURITE 2015»

VILLAGE DE LA SECURITE

mercredi 7 octobre

Un village de la sécurité sera organisé place du Vigan à Albi de 9h à 17h. Tous les partenaires de la sécurité routière et intérieure proposeront des stands à la fois ludiques et pédagogiques. Vous êtes, tous, les bienvenus sur ce village entièrement gratuit. Des animations auront lieu tout au long de la journée. A noter : à 10h 30 recherche de stupéfiants par le chien anti-drogue de la gendarmerie nationale dirigé par son maître-chien et à 14h 30 : manœuvre accident par les sapeurs pompiers.



La lettre d'info sécurité routière

N° 35 – Septembre 2015

Directeur de publication :
Thierry Gentilhomme,
préfet du Tarn

Rédaction :
Bureau sécurité routière
du
Service Eau, Risques,
Environnement et Sécurité
de la
Direction Départementale des
Territoires du Tarn



PRÉFET DU TARN

Direction Départementale des Territoires

19 rue de Ciron

81013 ALBI CEDEX 9

Téléphone : 05 81 27 50 01

ddt-bsr@tarn.gouv.fr

Retrouvez toute l'actualité nationale de la sécurité routière sur le www.securiteroutiere.gouv.fr
