



## Sommaire

## Éditorial

### 2 Les chiffres de la sécurité routière

### 4 Les actions de sécurité

### Inspecteur du permis de conduire : un métier lourd de responsabilité envers la jeunesse.

Chaque année, les sept inspecteurs du permis de conduire affectés dans le Tarn font passer près de 7 700 examens de la catégorie B sur l'ensemble du département. Leur activité ne se résume pas qu'aux seuls permis voiture, ils assurent également les examens dans l'ensemble des catégories du permis de conduire (moto, poids lourds...).

#### L'enjeu principal : responsabiliser les jeunes au volant

La quasi-totalité des prétendants à l'examen du permis de conduire voiture vient seulement d'atteindre l'âge de 18 ans.

L'inspecteur du permis de conduire ne dispose que de 25 minutes d'examen pour évaluer les compétences techniques, mais aussi mesurer la maturité d'un jeune à conduire seul un véhicule.

La décision de délivrer ou non un permis de conduire valable à vie est donc lourde de conséquences ! L'importance de l'éducation routière inculquée aux jeunes dès l'école primaire prend alors tout son sens.

Dans ce continuum éducatif, les 75 auto-écoles tarnaises jouent également un rôle primordial.

Les jeunes lauréats à l'examen du permis de conduire devront alors trouver rapidement leur place au sein d'un flux de véhicules de plus en plus dense.

*Arnaud ANINAT,  
délégué à l'éducation routière pour le Tarn et l'Aveyron.  
Fabien MAUGER, adjoint au délégué,  
inspecteur des permis de conduire pour le Tarn.*



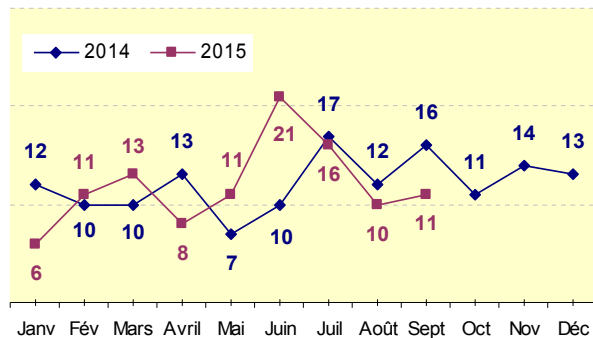
# Les chiffres de la sécurité routière

## L'accidentalité du mois de septembre 2015

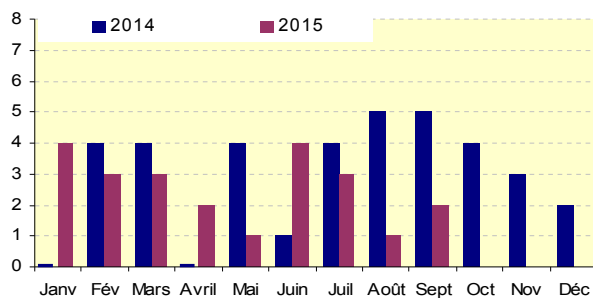
Bilan du mois	Accidents corporels	Tués	Blessés	dont blessés graves
Septembre 2015 provisoire	11	2	14	10
Septembre 2014	16	5	15	12
Evolution	- 5	- 3	- 1	- 2
Tendances	↘	↘	↘	↘

Cumul depuis le début de l'année	Accidents corporels	Tués	Blessés	dont blessés graves
2015 provisoire	107	23	147	115
2014	107	27	137	89
Evolution	0	- 4	+ 10	+ 26
Tendances	→	↘	↗	↗

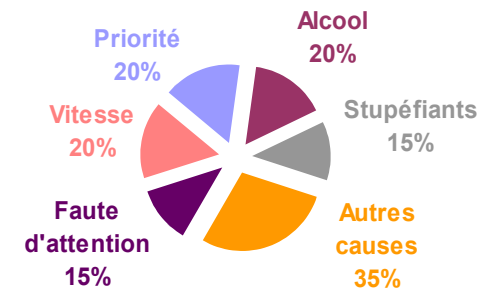
## L'évolution du nombre d'accidents corporels



## L'évolution du nombre de tués



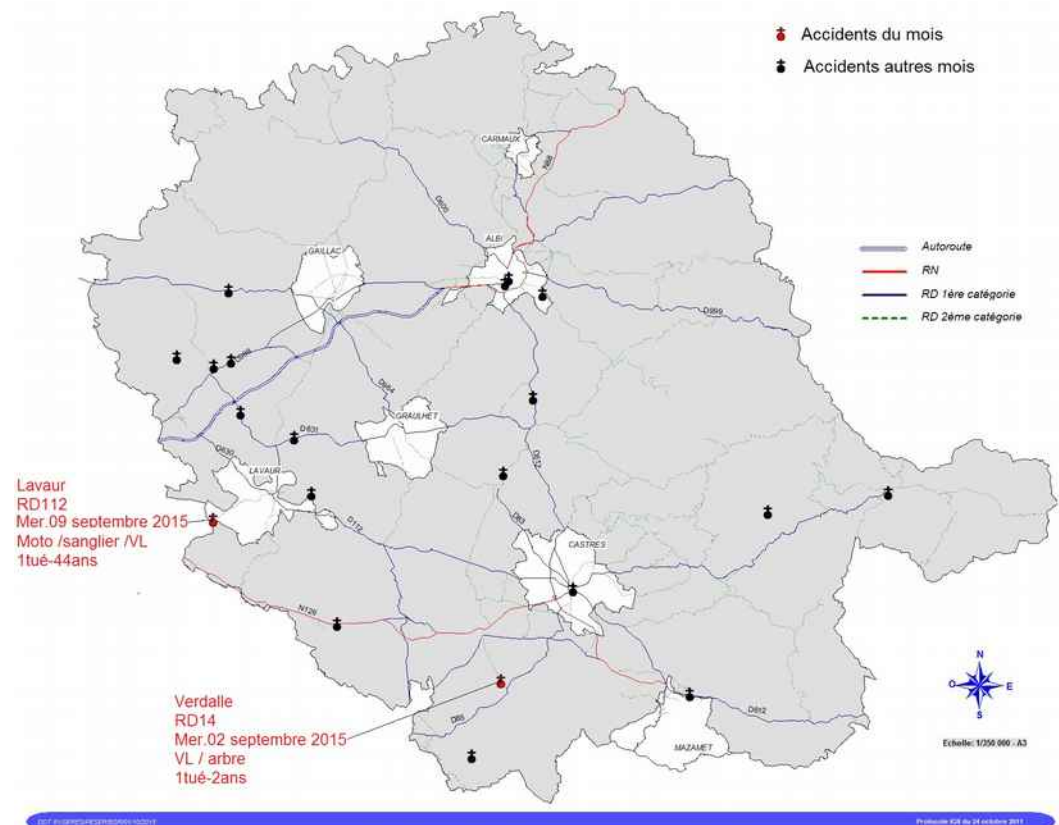
## Les principales causes (\*) des accidents mortels 2015



(\*) : plusieurs causes peuvent être à l'origine d'un même accident.

## La localisation des accidents mortels

Situation au 30 septembre 2015 : 20 accidents mortels / 23 victimes décédées



# Les chiffres de la sécurité routière

## Le relevé des radars fixes au mois de septembre 2015




Nombre d'infractions relevées

	Septembre 2015						Cumul depuis le début de l'année	
	Dépassement de vitesse					Total	2015	2014
	< 20km/h	Entre 20 et 30km/h	Entre 30 et 40km/h	Entre 40 et 50km/h	> 50km/h			
Le Garric	16	2	0	0	0	18	229	290
Puylaurens	3	0	0	0	0	3	161	167
Massac Séran	41	8	4	3	0	56	448	364
Cunac	44	1	0	0	0	45	646	691
Maurens Scopont	39	2	1	0	0	42	221	335
Puygouzon	77	4	0	2	0	83	728	748
Albi vers Toulouse	76	0	0	0	0	76	681	359
Albi vers Carmaux	41	0	0	0	0	41	1 171	1 403
Palleville	24	1	0	0	1	26	239	463
Castres	49	1	0	0	0	50	369	681
Sorèze	2	0	0	0	0	2	21	51
Montgaillard	75	2	1	0	0	78	316	268
Lisle sur Tarn	25	2	0	0	0	27	352	355
Saint Germier	44	0	1	0	0	45	477	588
Giroussens	35	0	0	0	0	35	694	727
Lisle sur Tarn	29	1	1	0	0	31	194	207
Lescure vers Carmaux	482	7	1	0	0	490	4 149	4 258
Lescure vers Albi	569	18	8	10	8	613	4 567	5 426
Moulares	10	0	0	0	0	10	95	113
Técou	9	0	0	0	0	9	94	99
Sainte Croix	53	1	0	0	0	54	460	575
Sauveterre	159	1	1	0	0	161	1 211	627
Labessière Candeil	8	1	0	0	0	9	92	256
Le Fraysse	786	30	8	1	0	825	8 579	10 853
Lempaut	13	0	0	0	0	13	175	376
Livers Cazelles	7	0	0	0	0	7	53	71
Graulhet	142	2	2	0	0	146	1 261	1 512
Saint Lieux Lès Lavaur	10	0	0	0	0	10	417	673
Castres	2	0	0	0	0	2	10	29
Débat	362	4	2	0	0	368	3 625	2 854
Lisle sur Tarn	66	2	0	0	0	68	392	430
Marsal	34	1	0	0	0	35	728	660
Burlats	23	0	0	0	0	23	178	159


## Les obtentions des permis de conduire du 1<sup>er</sup> trimestre 2015

### Permis moto (épreuves en circulation uniquement)


	Nbre examines	Nbre de reçus	Taux reçus	Nbre examines en 1 <sup>ere</sup> prés.	Nbre de reçus en 1 <sup>ere</sup> prés.	Taux reçus
Tarn	168	157	93.45%	148	139	93.92%
France	31 089	28 195	90.69%	27 079	24 677	91.13%

### Permis voiture


#### Permis de conduire

	Nbre examines	Nbre de reçus	Taux reçus	Nbre examines en 1 <sup>ere</sup> prés.	Nbre de reçus en 1 <sup>ere</sup> prés.	Taux reçus
Tarn	1 802	1 104	61.27%	1 178	744	63.16%
France	347 228	208 381	60.01%	216 393	131 792	60.90%

#### Conduite accompagnée

	Nbre examines	Nbre de reçus	Taux reçus	Nbre examines en 1 <sup>ere</sup> prés.	Nbre de reçus en 1 <sup>ere</sup> prés.	Taux reçus
Tarn	561	437	77.90%	459	362	78.87%
France	70 470	53 531	75.96%	54 496	41 851	76.80%

### Permis poids lourd et transport en commun

	Nbre examines	Nbre de reçus	Taux reçus	Nbre examines en 1 <sup>ere</sup> prés.	Nbre de reçus en 1 <sup>ere</sup> prés.	Taux reçus
Tarn	195	162	83.08%	159	131	82.39%
France	21 190	16 158	76.25%	16 262	12 530	77.05%

# Les actions sécurité routière

## Enjeu « alcool »

### **«WEEK-END D'INTEGRATION»**

**26 et 27 septembre à l'école d'infirmières d'Albi**

Pour permettre aux participants du week-end d'intégration de reprendre le volant dans de bonnes conditions après avoir fait la fête, les bénévoles de l'association d'élèves ont mis en place des capitaines de soirées et proposé de se tester au moyen de l'éthylotest électronique et d'éthylotests à usage unique fournis par la préfecture.

*Partenaires : Ecole d'infirmières, préfecture-DDT.*

### **«CONCERT DE LA RENTREE»**

**4 septembre, place Soult à Castres**

La ville de Castres a accueilli plus de 10 000 personnes au concert de la rentrée. L'association APAJ/ZEBU était présente pour distribuer des éthylotests accompagnés de messages de prévention.

*Partenaires : Ville de Castres, association APAJ/ZEBU, prévention MAAF.*

## Enjeux « deux-roues » et « alcool »

### **«FOIRE DE CASTRES»**

**18 au 27 septembre**

La piste d'éducation routière vélo a été déployée sur l'espace de la foire. Elle a permis à plus de 400 jeunes d'évoluer sous le regard attentif et pédagogue des bénévoles de l'association Prévention routière.

L'association APAJ/ZEBU tenait également un stand de prévention et a distribué pendant les deux week-ends festifs plus de 800 éthylotests fournis par les organisateurs de la foire.

*Partenaires : Ville de Castres, associations Prévention routière et APAJ/ZEBU, préfecture-DDT.*

## Enjeu « deux-roues »

### **«PREMIER TROPHEE DEUX-ROUES MOTORISES»**

**pré-sélection 6 septembre à Albi**

Tous les départements ont été invités à participer à cet événement. La pré-sélection tarnaise a permis de classer un jeune motard, Michaël Castanheira. Mme la directrice de cabinet du préfet, Astrid Jeffraut, faisait partie du jury. Michaël représentera le Tarn aux épreuves du Trophée qui se dérouleront à l'école de police de Sens les 30, 31 octobre et 1<sup>er</sup> novembre. Nous lui souhaitons bon courage !

*Partenaires : Ville d'Albi, Communauté d'agglomération de l'albigeois, chargés de mission deux roues motorisés Alain Délérès Police nationale et Didier Mosso Gendarmerie nationale, auto-moto école Erick Farjanel, préfecture-ddt.*



### **«SUPERBIKE»**

**26 et 27 septembre au circuit d'Albi-Le Séquestre**

Un stand prévention, ouvert à tous, était tenu par la gendarmerie nationale. Des informations étaient données aux motards sur la conduite en deux roues motorisés ainsi que des renseignements sur les nouvelles mesures mises en œuvre au 1<sup>er</sup> juillet 2015.

*Partenaires : circuit d'Albi-le Séquestre, gendarmerie nationale.*

# Les actions sécurité routière

## Enjeu « jeunes »

### «MALLE SECURITE ROUTIERE»

**mois de septembre à l'école des Cammazes**

Une malle pédagogique comprenant des jeux de première éducation routière est confiée aux enseignants des écoles par la communauté de communes de la Montagne Noire. L'école des Cammazes a été la première à la tester et à reconnaître son utilité pédagogique.

*Partenaires* : Communauté de communes de la Montagne Noire et écoles situées sur son territoire.

## Tous enjeux

Le 22 septembre, monsieur Thierry Gentilhomme, préfet, a tenu à remercier les 40 IDSR (intervenants départementaux sécurité routière) bénévoles qui oeuvrent au quotidien aux côtés de la préfecture contre l'insécurité routière. Il leur a demandé de rester mobilisés afin de contribuer à inverser la tendance inquiétante de la courbe des accidents.



## Enjeux « jeunes » et « deux-roues »

### «A PIED et A VELO EN SECURITE»

**21 et 23 septembre, école Marie Curie à Saint-Juéry**

**24 septembre, école Saint-Georges à Saint-Juéry**

**25 septembre, école René Rouquier à Saint-Juéry**

Les jeunes élèves, du CE1 au CM2, qui cheminent à pied ou à vélo, bénéficient d'un enseignement pour comprendre les dangers de la rue et y faire face en toute sécurité. Alain Déléris et son équipe de la police nationale sensibilisent les écoliers jusqu'à l'obtention du permis piéton ou du permis vélo.

*Partenaires* : Education nationale, police nationale, ville de Saint-Juéry, association Prévention routière, préfecture-DDT et chargé de mission deux-roues motorisé, IDSR.



### «JEUNES ET SECURITE ROUTIERE»

**8, 15 et 22 septembre au CAT Chantecler à Soual**

Joël FERVAL, gendarme et IDSR, s'est rendu au CAT pour former les résidents aux règles de sécurité en tant que piéton, cycliste et cyclomotoriste.

*Partenaires* : CAT Chantecler, gendarmerie nationale.

## La lettre d'info sécurité routière

N° 36 – Octobre 2015

*Directeur de publication :*  
Thierry Gentilhomme,  
préfet du Tarn

*Rédaction :*  
Bureau sécurité routière  
du  
Service Eau, Risques,  
Environnement et Sécurité  
de la  
Direction Départementale des  
Territoires du Tarn



PRÉFET DU TARN

Direction Départementale des Territoires

19 rue de Ciron

81013 ALBI CEDEX 9

Téléphone : 05 81 27 50 01

[ddt-bsr@tarn.gouv.fr](mailto:ddt-bsr@tarn.gouv.fr)

Retrouvez toute l'actualité nationale de la sécurité routière sur le [www.securiteroutiere.gouv.fr](http://www.securiteroutiere.gouv.fr)