



N°6



L'État pour le Tarn

Édito

Avec six schémas de cohérence territoriale approuvés ou en cours d'approbation, le Tarn marque sa volonté de valoriser son territoire. Je mesure le chemin parcouru pour parvenir à ce résultat et salue l'engagement et les efforts des élus pour faire aboutir ces documents dont les enjeux territoriaux, temporels et politiques peuvent être complexes à articuler.

Il n'est cependant pas inutile de réinterroger la pertinence de notre modèle, notamment à l'aune des nouvelles échelles territoriales, régionales ou intercommunales mais également la recombinaison des bassins de vie, d'emploi et de chalandise de notre département qui pourraient conduire à envisager des évolutions ou des adaptations.

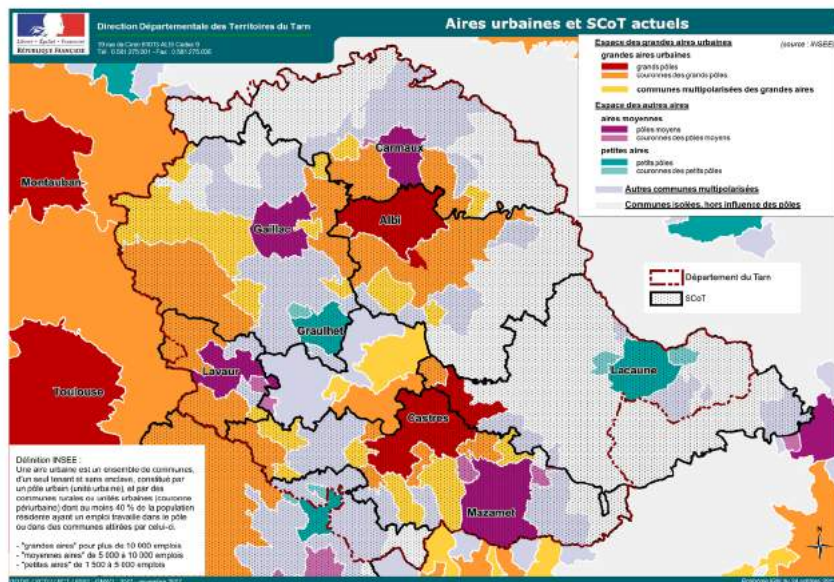
Cette lecture disruptive dont j'avais mesuré la sensibilité dès ma prise de fonction, m'a incité à ouvrir le débat sur les SCoT et leur périmètre, souvent trop restreint alors que les territoires doivent être plus forts, plus visibles, pour être mieux reconnus.

Le séminaire du 23 février 2018 avait pour objectif d'ouvrir ce dialogue, d'apporter sa pierre à la construction de projets de territoire plus ambitieux, à grande échelle, partagés et transversaux au service d'une vision des territoires plus large et plus solidaire entre Tarnais.

Jean-Michel MOUGARD



RÉFLEXIONS SUR LES SCOT DANS LE TARN



[Cliquez sur la carte pour l'agrandir](#)

LE CONTEXTE TARNAIS...

SCoT et EPCI, SCoT et PÉTR, SCoT et aires urbaines, SCoT et bassins de vie, SCoT et zones d'emploi, mobilités, autant de cartes qui illustrent la complexité d'analyser un territoire suivant une seule caractérisation. Avec 9 plans locaux d'urbanisme intercommunaux, à des stades d'élaboration différents, dont de nombreuses thématiques concernent également les SCoT, la complexité est réelle !

La recherche du périmètre idéal, commun à tous ces ensembles est-elle la solution ? Telle était la question posée lors de cette rencontre à l'aune de ce qui se fait dans d'autres territoires. En effet, certains SCoT, comme ceux de Gascogne, du Pays Comminges, ... regroupant plus de 200 communes présentent des atouts pour créer des projets de territoire à des échelles pertinentes. Avec une région XXL, ces SCoT offrent un espace, une cohérence et une lisibilité que ne semblent pas atteindre certains SCoT Tarnais.

